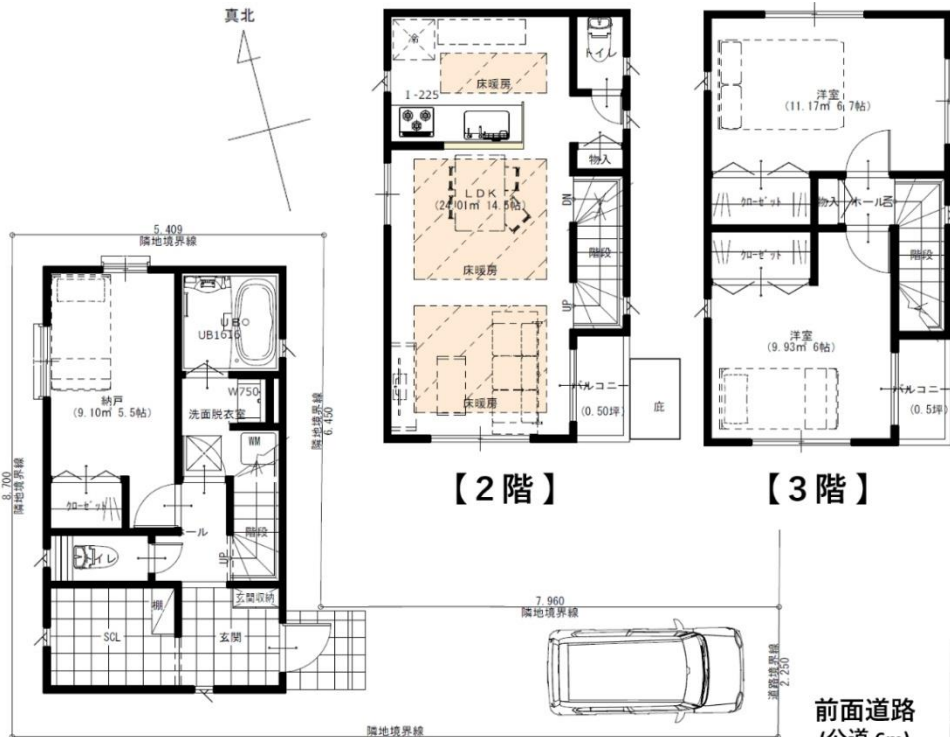


川崎区大島一丁目 新築戸建て

JR東海道本線「川崎」駅バス 11分
バス停「大島一丁目」下車徒歩 3分

4,980万円(税込)

- 玄関奥は必要に応じて物置や作業場として便利に使えるスペースです。
- 家族の顔が見やすい対面式キッチン、LDKには床暖房もあります。



住所	神奈川県川崎市川崎区大島一丁目		
土地権利	所有権	私道負担	無し
土地面積	実測 66.32㎡ (20.06坪)		
接面道路	南東側 6m 公道に 2.25m 接道		
建物	構造	木造 3階建	
	面積	86.12㎡ (26.05坪)	
	1階	29.81㎡	2階 28.15㎡
	3階	28.15㎡	間取り 2SLDK
竣工	2022年3月予定		
制限	都市計画	市街化区域	用途地域 第二種住居
	建ぺい率	60%	容積率 200%
	防火地域	準防火	高度地区 第3種高度地区
設備	水道	公営	ガス 都市ガス
	污水	公共下水	雑排水 公共下水
引渡	現況	未完成	
	引渡時期	相談	
備考	前面道路は一方通行 ※販売図面と現況が異なる場合、現況を優先致します		

ライフインフォメーション

- ローソン 約180m (徒歩約3分)
- ライフ 川崎大島店 約250m (徒歩約4分)
- 川崎市立 川崎病院 約530m (徒歩約7分)
- 向小学校 約450m (徒歩約6分)
- 渡田中学校 約1.1km (徒歩約14分)